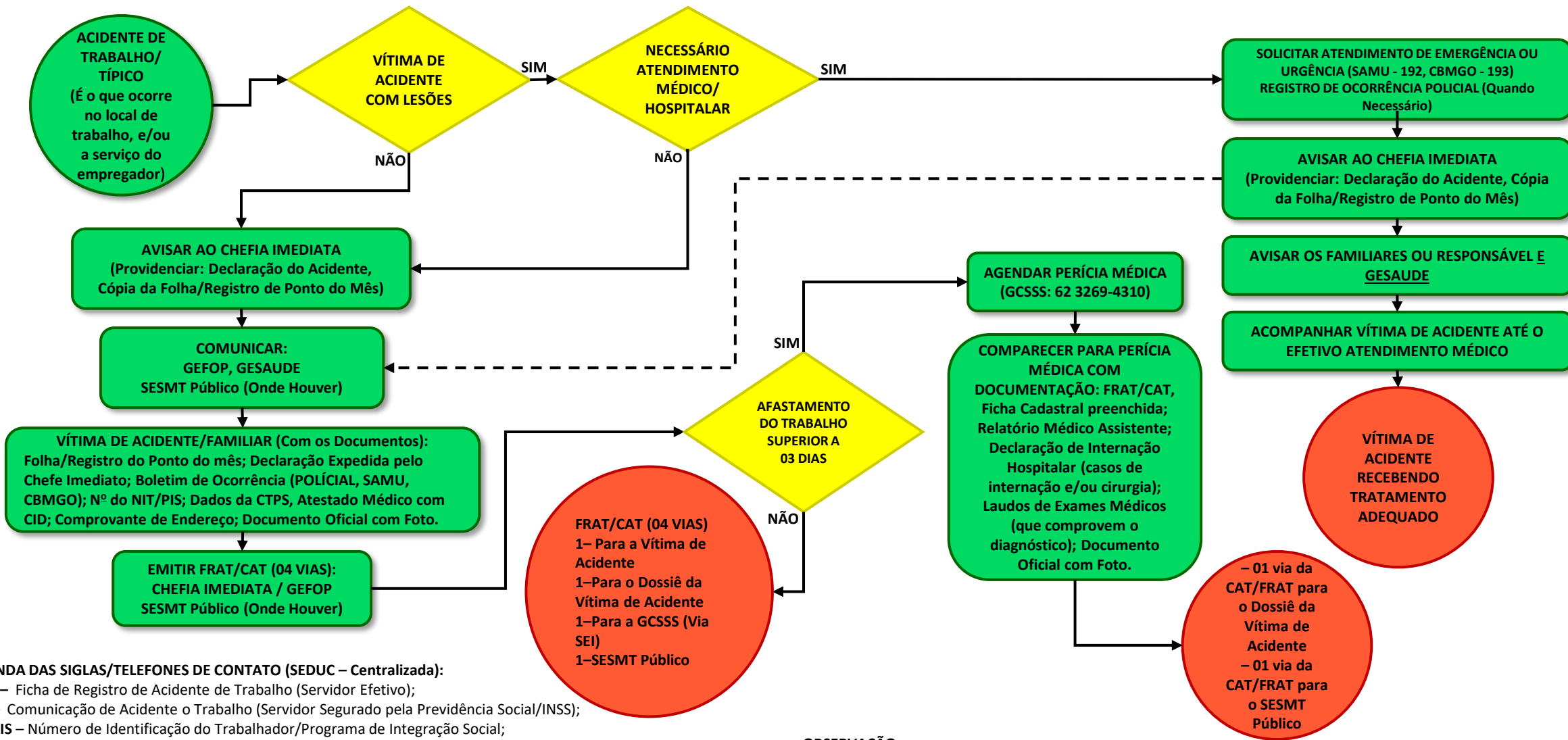


# FLUXOGRAMA PARA ATENDIMENTO/REGISTRO DE ACIDENTE DE TRABALHO / Coordenações Regionais de Educação (CREs) e Unidades Subordinadas



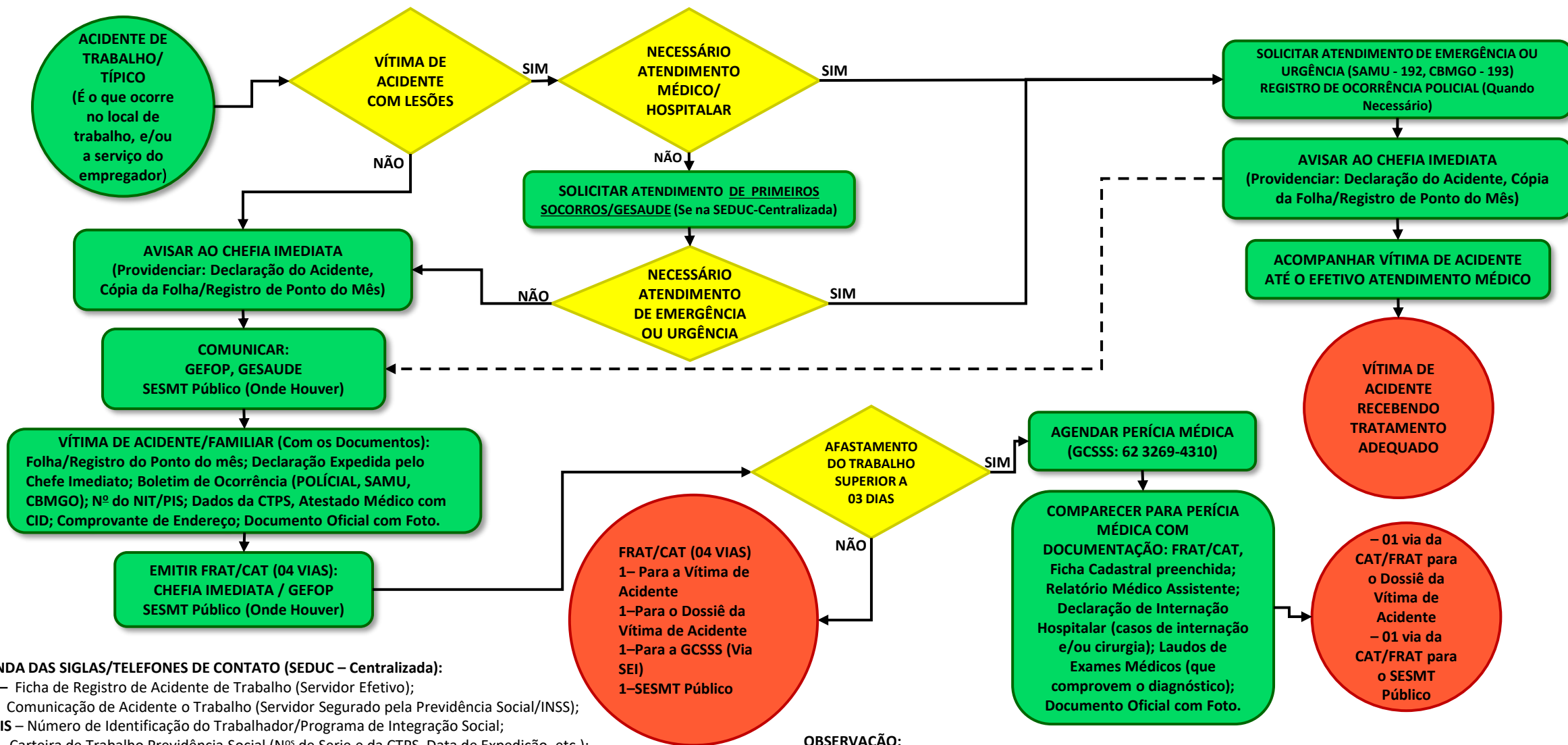
**LEGENDA DAS SIGLAS/TELEFONES DE CONTATO (SEDUC – Centralizada):**

- FRAT – Ficha de Registro de Acidente de Trabalho (Servidor Efetivo);
- CAT – Comunicação de Acidente de Trabalho (Servidor Segurado pela Previdência Social/INSS);
- NIT/PIS – Número de Identificação do Trabalhador/Programa de Integração Social;
- CTPS – Carteira de Trabalho Previdência Social (Nºs de Serie e da CTPS, Data de Expedição, etc.);
- GEFOP – Gerência de Folha de Pagamento e Registros Funcionais (SEDUC): (62) 3220-9588/9590/9585;
- GESAUDE – Gerência de Segurança e Saúde do Servidor (SEDUC): (62) 3220- 9555/9556/5557;
- SESMT Público – Serviço de Segurança e Saúde no Trabalho do Servidor Público (Centralizada): (62) 3220-9725/9724/9676;
- GCSSES – Gerência Central de Saúde e Segurança do Servidor (SEAD): (62) 3269-4310.

**OBSERVAÇÃO:**

- A **investigação de acidentes de trabalho** deverá ser realizada pelo SESMT Público (onde houver), em casos específicos, e/ou mediante solicitação da GCSSES – Gerência Central de Saúde e Segurança do Servidor (SEAD).
- Observar as demais situações e procedimentos, conforme estabelecido na Instrução Normativa nº 06/2017-GAB (SEAD), e informações disponíveis [site www.portaldoservidor.go.gov.br](http://www.portaldoservidor.go.gov.br), **Saúde do Servidor**, no link Segurança e Saúde.

# FLUXOGRAMA PARA ATENDIMENTO/REGISTRO DE ACIDENTE DE TRABALHO / Sede da SEDUC (SEDUC - Centralizada)



## LEGENDA DAS SIGLAS/TELEFONES DE CONTATO (SEDUC – Centralizada):

- FRAT – Ficha de Registro de Acidente de Trabalho (Servidor Efetivo);
- CAT – Comunicação de Acidente o Trabalho (Servidor Segurado pela Previdência Social/INSS);
- NIT/PIS – Número de Identificação do Trabalhador/Programa de Integração Social;
- CTPS – Carteira de Trabalho Previdência Social (N<sup>os</sup> de Serie e da CTPS, Data de Expedição, etc.);
- GEFOP – Gerência de Folha de Pagamento e Registros Funcionais (SEDUC): (62) 3220-9588/9590/9585;
- GESAUDE – Gerência de Segurança e Saúde do Servidor (SEDUC): (62) 3220- 9555/9556/5557;
- SESMT Público – Serviço de Segurança e Saúde no Trabalho do Servidor Público (Centralizada): (62) 3220-9725/9724/9676;
- GCSSES – Gerência Central de Saúde e Segurança do Servidor (SEAD): (62) 3269-4310.

## OBSERVAÇÃO:

- A **investigação de acidentes de trabalho** deverá ser realizada pelo SESMT Público (onde houver), em casos específicos, e/ou mediante solicitação da GCSSES – *Gerência Central de Saúde e Segurança do Servidor* (SEAD).
- Observar as demais situações e procedimentos, conforme estabelecido na Instrução Normativa nº 06/2017-GAB (SEAD), e informações disponíveis *site* [www.portaldoservidor.go.gov.br](http://www.portaldoservidor.go.gov.br), **Saúde do Servidor**, no link **Segurança e Saúde**.