



# GUIA ORIENTATIVO DO PROGRAMA REFORMAR GOIÁS

SUPERINTENDÊNCIA DE INFRAESTRUTURA - EDIÇÃO 2 (2020/2021)

**SEDUC**  
Secretaria de  
Estado da  
Educação



# REFORMAR GOIÁS

EDIÇÃO 2 - 2020/2021

O Programa Recurso Estadual de Fomento à Organização, Reforma, Modernização e Adequação da Rede – REFORMAR GOIÁS, tem o intuito de acelerar e efetivar a manutenção, reforma e pequenos reparos dos edifícios que abrigam as unidades escolares estaduais goianas, por meio do repasse financeiro descentralizado aos Conselhos Escolares Estaduais, caso estejam adimplentes.

Em sua segunda etapa, o REFORMAR II – 2020/2021, segue com a mesma base inicial do primeiro, mas com novo escopo. Cada unidade escolar receberá um valor único de R\$32.000,00 (trinta e dois mil reais) para realizarem os serviços almejados, independente de localização, estado da estrutura física ou quantidade de alunos.

A Gerência de Projetos e Infraestrutura e a Gerência de Manutenção Predial, ambas vinculadas à Superintendência de Infraestrutura da Secretaria de Estado da Educação de Goiás, informa que:

1. Devido à grande demanda de intervenções simples (pequenos reparos e manutenção predial) nas estruturas físicas dos prédios que abrigam as unidades escolares estaduais, desproporcional à estrutura de nossa equipe técnica para atendê-los com visitas in loco e elaboração de projetos, memoriais e planilhas orçamentárias, entendemos que este programa é essencial para atender de forma simples e eficiente a comunidade escolar;
2. Os serviços de pequenos reparos (manutenção predial) nestas unidades escolares não necessitam de intervenção de nossos profissionais, ou seja, sem levantamentos, projetos, memoriais,

planilhas orçamentárias e anotação de responsabilidade técnica de nossa equipe. Estes serviços não possuem complexidade, considerados simples na construção civil;

3. Por se tratar de verba de Custeio (grupo de despesa 03), não é possível ampliar os edifícios, ou seja, aumentar a área total construída / coberta. Além disso, caso fosse possível a ampliação, seria necessário apresentar projetos, o que desconfigura o objetivo deste programa;
4. O REFORMAR II – 2020/2021 tem como PRIORIDADE intervenções nas COZINHAS E SANITÁRIOS existentes;
5. Portanto, segue por ordem PRIORITÁRIA, quadro com os serviços de pequenos reparos para esta segunda fase:

<b>REFORMAR II – 2020/2021</b>		
<b>SERVIÇOS PRIORITÁRIOS PADRÕES CONSIDERADOS DE PEQUENOS REPAROS</b>		
<b>PRIORIDADE</b>	<b>SERVIÇOS</b>	<b>OBSERVAÇÕES</b>
1	MANUTENÇÕES E REFORMAS NAS <u>COZINHAS E SANITÁRIOS</u> EXISTENTES	- NÃO É POSSÍVEL AMPLIAÇÃO DA ÁREA CONSTRUIDA / COBERTA;  - NÃO INCLUEM EQUIPAMENTOS E UTENSÍLIOS
2	SUBSTITUIÇÃO DE TODAS AS TORNEIRAS CONVENCIONAIS DOS SANITÁRIOS PELO MODELO “AUTOMÁTICA DE TOQUE – PRESSMATIC” PARA ECONOMIA DE ÁGUA, ALÉM DE SUA PRATICIDADE	
3	LIMPEZA DO TERRENO / CAPINA	
4	PLANTIO DE GRAMA ESMERALDA E PAISAGISMO (JARDINAGEM) EM GERAL	- NOME CIENTÍFICO DA GRAMA: ZOYSIA JAPONICA

5*	OUTROS SERVIÇOS QUE NÃO DEPENDEM DE ELABORAÇÃO DE PROJETOS, SERVIÇOS SEM COMPLEXIDADE E QUE NÃO CARACTERIZAM AMPLIAÇÃO DA ÁREA CONSTRUÍDA / COBERTA	
	LIMPEZA OU TROCA DE CAIXAS D'ÁGUA	- CASO SEJA TROCA, PADRONIZAR TIPO TAÇA
	REPAROS NAS COBERTURAS DOS BLOCOS	- TROCAS DE TELHAS; - REPAROS DE MADEIRAMENTO; - LIMPEZA DE CALHAS E RUFOS; - INSTALAÇÃO DE CALHAS E RUFOS
	EXECUÇÃO DE CALÇADA EXTERNA DE PASSEIO	- PISO EM CONCRETO DESEMPENADO 5CM; - ATENDIMENTO ÀS NORMAS DE ACESSIBILIDADE (NBR-9050/2020); - PISOS TÁTEIS EM BLOCOS PRÉ-MOLDADOS
	PINTURA GERAL	- TANTO EXTERNO QUANTO INTERNO, COM AS CORES PADRÕES
	MANUTENÇÃO DAS INSTALAÇÕES ELÉTRICAS	- PEQUENOS REPAROS; - MANUTENÇÃO SIMPLES OU TROCA DE TOMADAS, INTERRUPTORES, DISJUNTORES, LUMINÁRIAS, REFLETORES, LÂMPADAS, REATORES; - NÃO RECOMENDAMOS INSTALAÇÕES DE APARELHOS DE AR CONDICIONADO, POIS NECESSITAM DE AVALIAÇÃO DE PROFISSIONAL HABILITADO, O QUE PODE ACARRETAR CARGA EXCESSIVA NA REDE ELÉTRICA, DANIFICANDO APARELHOS ELETRÔNICOS E/OU CAUSANDO ACIDENTES. EXCETO SE A EXECUÇÃO E ACOMPANHAMENTO FOR POR PROFISSIONAL HABILITADO E QUE EMITA

5* (continuação)		ANOTAÇÃO DE RESPONSABILIDADE TÉCNICA
	TROCA DE LÂMPADAS E LUMINÁRIAS	- LUMINÁRIAS DE SOBREPOR TIPO CALHA COM LÂMPADAS DE LED TUBULARES
	DEDETIZAÇÃO	
	TROCAS DE VIDROS TRINCADOS OU QUEBRADOS	
	INSTALAÇÕES HIDROSSANITÁRIAS (PEQUENOS REPAROS)	- DESENTUPIMENTO DE TUBULAÇÃO DE ESGOTO E ÁGUA PLUVIAL; - MANUTENÇÃO OU TROCA DE LOUÇAS E METAIS; - LIMPEZA DE FOSSA E SUMIDOURO
	MANUTENÇÃO OU TROCA DE ESQUADRIAS (PORTAS E JANELAS)	- PADRONIZAÇÃO DESTAS ESQUADRIAS; - NÃO RECOMENDAMOS A INSTALAÇÃO DE ESQUADRIAS DE VIDROS TEMPERADOS EM LOCAIS QUE DE GRANDE FLUXO DE ALUNOS; - MANUTENÇÃO OU TROCA DE FECHADURAS, MAÇANETAS E TRANCAS; - INSTALAÇÃO DE ALAMBRADOS E GRADES
	PEQUENOS REPAROS OU CONSTRUÇÃO DE PAREDES OU BASES EM ALVENARIA DE TIJOLO (PEQUENOS REPAROS - SEM AMPLIAÇÃO)	- NÃO É PERMITIDO AMPLIAÇÕES; - CASO SEJAM CONSTRUÍDAS NOVAS PAREDES EM UM AMBIENTE INTERNO, AO EXECUTAR É NECESSÁRIO QUE A EMPRESA EXECUTORA AVALIE SE NECESSITA DE ESTRUTURAÇÃO
	EXECUÇÃO DE PAREDE DE GESSO ACARTONADO (DRYWALL)	- DESDE QUE SEJA EM AMBIENTE INTERNO / DIVISÓRIAS

<p>5* (CONTINUAÇÃO)</p>	<p>EXECUÇÃO DE FORROS EM PVC OU GESSO ACARTONADO (DRYWALL)</p>	<ul style="list-style-type: none"> <li>- DAR PREFERÊNCIA AOS FORROS EM GESSO ACARTONADO (DRYWALL). CASO EXECUTE EM COZINHAS = ANTICHAMAS. CASO EXECUTE EM ÁREAS MOLHADAS = RESISTENTE A UMIDADE;</li> <li>- SE UTILIZADO O FORRO DE GESSO ACARTONADO (DRYWALL), VERIFICAR A ESTRUTURA DA COBERTURA (MADEIRAMENTO OU METÁLICO) ESTEJA EM BOAS CONDIÇÕES, PARA NÃO TER QUE RETIRAR POSTERIORMENTE O FORRO PARA EXECUTAR OS SERVIÇOS, OU SEJA, PERDENDO O SERVIÇO EXECUTADO</li> </ul>
	<p>EXECUÇÃO DE CHAPISCO E REBOCO</p>	
	<p>MANUTENÇÃO, TROCA OU EXECUÇÃO DE PISOS E REVESTIMENTOS</p>	<ul style="list-style-type: none"> <li>- PARA SANITÁRIOS E COZINHAS, UTILIZAR PREFERENCIAL PISO EM GRANITINA. CASO NÃO SEJA POSSÍVEL, UTILIZAR PORCELANATO;</li> <li>- AMBIENTES EM GERAL, UTILIZAR APENAS PISO EM GRANITINA;</li> <li>- REVESTIMENTOS APENAS EM PORCELANATO (O ASSENTAMENTO COM ARGAMASSA AC-III), SEM UTILIZAÇÃO DE AZULEJOS / CERÂMICAS;</li> <li>- CASO NECESSITE DE REPOSIÇÃO DE ALGUM REVESTIMENTO OU PISO, ESTE DEVERÁ SER FEITO POR COMPLETO, PARA TORNAR OS AMBIENTES HOMOGÊNEOS</li> </ul>

5* (CONTINUAÇÃO)	EXECUÇÃO DE BANCADAS EM GRANITO	<ul style="list-style-type: none"> <li>- UTILIZAR O PADRÃO DE GRANITO EXISTENTE NO AMBIENTE; CASO NÃO TENHA, UTILIZAR A PADRONIZAÇÃO DO GRANITO BRANCO SIENA</li> <li>- NÃO UTILIZAR DIVISÓRIAS EM GRANITO / PEDRA / ARDÓSIA NOS SANITÁRIOS, EXCETO NAS DIVISÕES DOS MICTÓRIO EM LOUÇA</li> </ul>
	EM ÁREAS MOLHADAS, EXECUTAR IMPERMEABILIZAÇÃO	<ul style="list-style-type: none"> <li>- CASO EXECUTE PISOS E REVESTIMENTOS EM ÁREAS MOLHADAS, NECESSÁRIO IMPERMEABILIZAR TODO AMBIENTE ANTES (SUGESTÃO MÍNIMA = IMPERMEABILIZAÇÃO INTEIRA DO PISO E ALTURA DE 60CM EM TODAS AS PAREDES)</li> </ul>
	EQUIPAMENTOS ESPORTIVOS	<ul style="list-style-type: none"> <li>- TRAVES PARA FUTEBOL, CONJUNTOS PARA VOLEIBOL E BASQUETE</li> </ul>
	LAUDO DE ESTANQUEIDADE	<ul style="list-style-type: none"> <li>- LAUDO TÉCNICO COM ART ELABORADO ANUALMENTE POR PROFISSIONAL HABILITADO SOBRE A SEGURANÇA DA CENTRAL DE GÁS EXISTENTE</li> </ul>
	SUBSTITUIÇÃO DE QUADRO DE GIZ POR QUADRO BRANCO (MELAMÍNICO)	<ul style="list-style-type: none"> <li>- QUADRO BRANCO QUADRICULADO EM FÓRMICA BRANCA E BRILHANTE ACOPLADO COM QUADRO EM CORTIÇA REVESTIDO DE FELTRO VERDE</li> </ul>
	OUTROS SERVIÇOS QUE NÃO DEPENDEM DE PROJETO E RESPONSÁVEL TÉCNICO DE EXECUÇÃO	<ul style="list-style-type: none"> <li>- CONSIDERADOS PEQUENOS REPAROS / REFORMAS / MANUTENÇÕES NAS ESTRUTURAS FÍSICAS</li> </ul>

\*este item não possui ordem de prioridade na coluna "SERVIÇOS"

6. Cada responsável pelo edifício (conselho escolar) determinará quais serviços serão executados, conforme prioridade / emergência que a intervenção requer, seguindo a ordem de prioridade do quadro acima (ressalta -se que o item 5 não possui ordem de prioridade);

7. De acordo com a Lei de Licitações nº 8.666/1993, solicitamos ao responsável pela unidade escolar a apresentação de no mínimo 3 (três) cotações em mercado para executar os serviços com empresas habilitadas, em papel timbrado, data, prazo de validade e assinatura do representante legal, se tornando vencedora a empresa com a proposta de menor preço;
8. Posteriormente, ocorrerá a devida Prestação de Contas à Secretaria de Estado da Educação;
9. É necessário que a unidade escolar elabore um Relatório Descritivo e Fotográfico das intervenções que serão realizadas, contendo o "antes e o depois" da intervenção.

## DETALHAMENTOS DAS PADRONIZAÇÕES

### **D1** SANITÁRIOS

- TORNEIRAS: substituição de todas as torneiras convencionais dos sanitários pelo modelo 'Automática de Toque - Pressmatic'.



- TORNEIRAS PARA PESSOAS COM DEFICIÊNCIA: torneira 'Clínica Bica Baixa'.





- **ESPELHOS NOS SANITÁRIOS:** utilizar do mesmo comprimento das bancadas e com altura de 80cm, caso seja possível.

- **VÁLVULA DE DESCARGA:** utilizar válvulas antivandalismo.



- **VÁLVULA DE DESCARGA PARA PESSOAS COM DEFICIÊNCIA:** utilizar válvulas acessíveis.

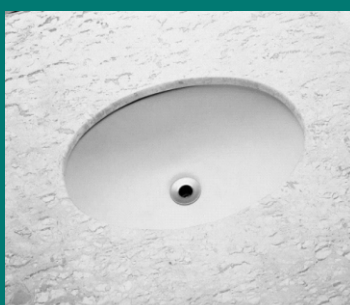


- **DUCHAS HIGIÊNICAS:** se possível utilizar ao lado das bacias sanitárias e/ou realizar previsão de ponto de água para futura instalação.

- **GRANITOS :** caso sejam utilizados granitos, padronizar o modelo Branco Siena.



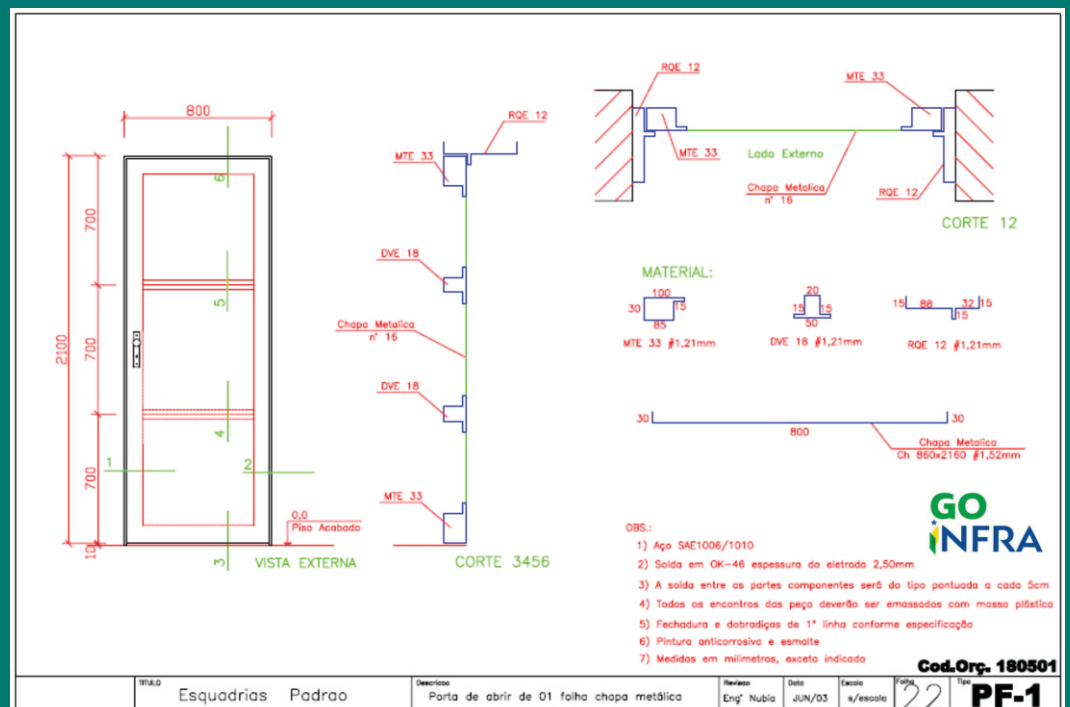
- **CUBAS PARA SANITÁRIOS:** utilizar cuba de embutir oval branca.

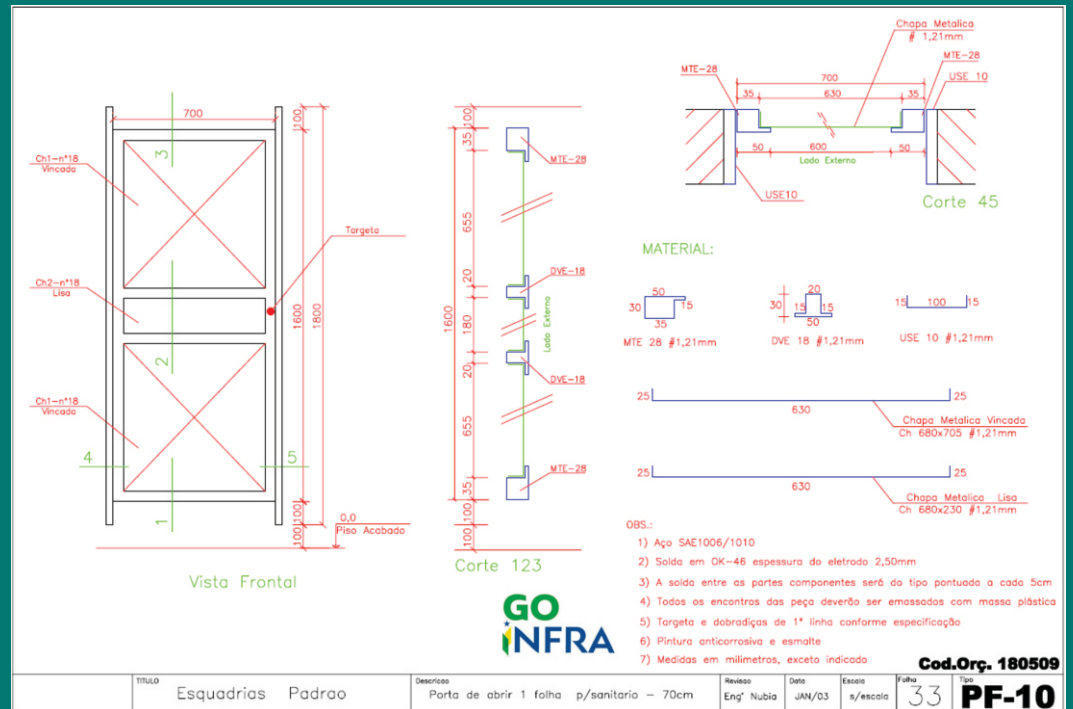


- **CUBAS PARA SANITÁRIOS PARA PESSOAS COM DEFICIÊNCIA:** lavatório suspenso oval branco, de canto.



- **DIVISÓRIAS NOS SANITÁRIOS:** divisórias preferencialmente de alvenaria com altura de 2,00m, revestidas de porcelanato; não utilizar divisórias de granito / pedra / ardósia; para mictórios, caso seja necessário, utilizar divisória de granito Branco Siena.
- **PORTAS DOS SANITÁRIOS:** todas as portas deverão ser metálicas; para as cabines sanitárias padrões, medidas mínimas de 60cm x 180cm (padrão GOINFRA – modelo PF-10), com fechaduras tipo “ocupado-livre”; para as cabines de Pessoas com Deficiência, medidas mínimas de 80cm x 180cm (padrão GOINFRA – modelo PF-10); para a entrada em comum dos sanitários, portas de no mínimo 90cm x 210cm (padrão GOINFRA – modelo PF-1).





- **LUMINÁRIAS PARA SANITÁRIOS:** tipo Plafon Quadrado com 2 lâmpadas E27 de Led de 10W; caso seja possível embutir no forro as luminárias, dar a preferência / caso não seja, utilizar luminárias de sobrepor.



## **D2** COZINHAS / REFEITÓRIOS

- **LUMINÁRIAS PARA COZINHAS E REFEITÓRIOS:** utilizar Luminária Hermética de 120cm de comprimento com 2 lâmpadas de 18W-T8; caso seja possível embutir no forro as luminárias, dar a preferência / caso não seja, utilizar luminárias de sobrepor.



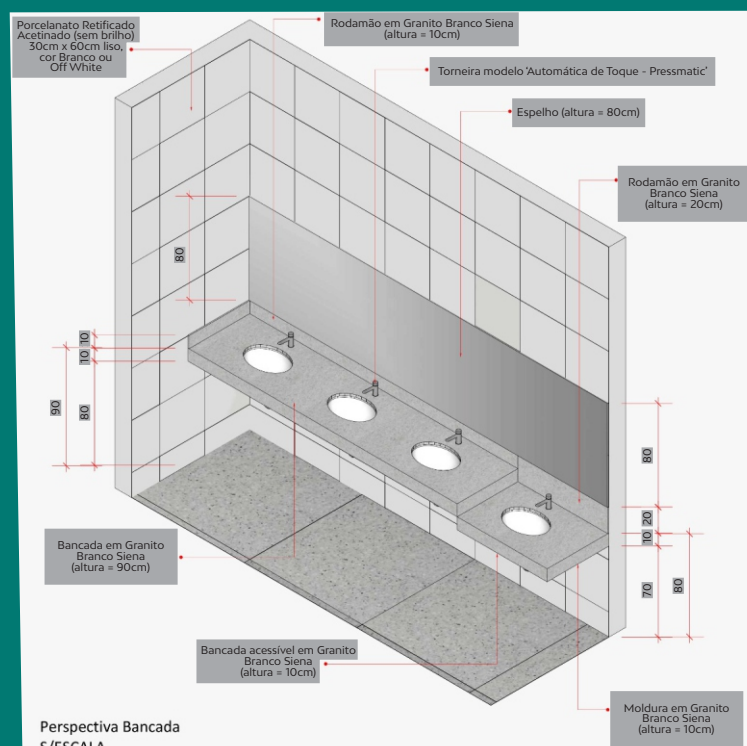
- **CUBAS PARA COZINHAS:** utilizar pia em Aço Inox tipo “Panelão”, preferencialmente.



- **FORRO PARA COZINHAS:** não utilizar os forros em PVC; dar preferência ao forro em Gesso Acartonado (drywall) Antichamas.
- **TELAS DE PROTEÇÃO NAS ABERTURAS DAS COZINHAS:** em portas e janelas, utilizar Tela Mosquiteiro para proteção sanitária nas dependências das cozinhas.
- **JANELAS DAS COZINHAS:** caso sejam novas janelas, utilizar janelas com abertura do tipo “correr”.
- **GRELHAS NOS PISOS DAS COZINHAS E REFEITÓRIOS:** não poderão ser utilizados (normas vigentes sanitárias não permitem).

### **D3** GERAL

- **BANCADAS:** seguir o padrão de Granito existente no ambiente; caso não tenha, padronizar todos com o modelo Branco Siena; caso seja para cozinhas, utilizar o mesmo Granito descrito ou em Aço Inox. Segue detalhamento de medidas de referência de sanitários para bancadas em Granito.



- **PISOS:** utilizar piso em Granitina em geral; em áreas molhadas, como sanitários e cozinhas, preferencialmente utilizar em Granitina / caso não seja possível, utilizar Porcelanato Acetinado (sem brilho) 60cm x 60cm, cor Cinza ou Cimento, ou similar, como referência Villagres Cimento Cinza Acetinado 60cm x 60cm.

↳  
Granitina

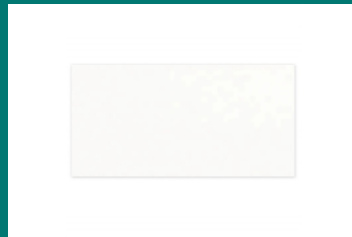


↳  
Porcelanato



- **REVESTIMENTOS:** em áreas molhadas, utilizar Porcelanato Retificado Acetinado (sem brilho) 30cm x 60cm liso, cor Branco ou Off White, ou similar, como referência Acetinado Borda Reta Clean White Plain Matte 30cm x 60cm Portinari; preferencialmente não utilizar azulejos e cerâmicas.

↳



- **RALOS DE PISO:** utilizar ralos sifonados escamoteáveis.

↳



- **RALOS DE PISO PARA PESSOAS COM DEFICIÊNCIA:** utilizar ralos lineares ('seca piso').



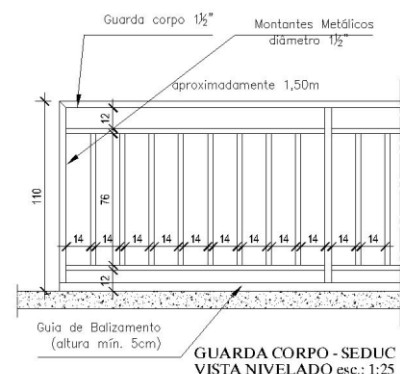
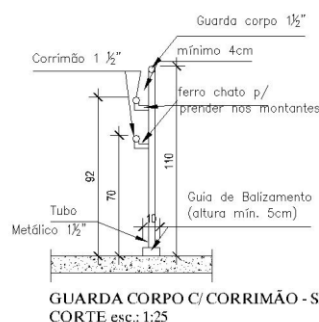
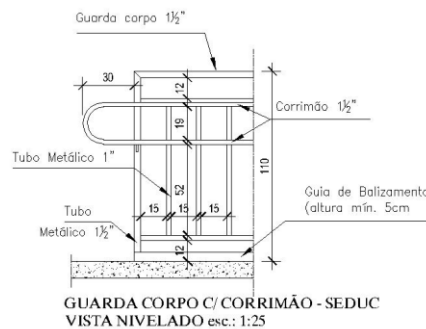
- **LUMINÁRIAS EM GERAL:** utilizar Luminária com Aleta de Alumínio com 2 lâmpadas de 18W-T8; caso seja possível embutir no forro as luminárias, dar a preferência / caso não seja, utilizar luminárias de sobrepor.



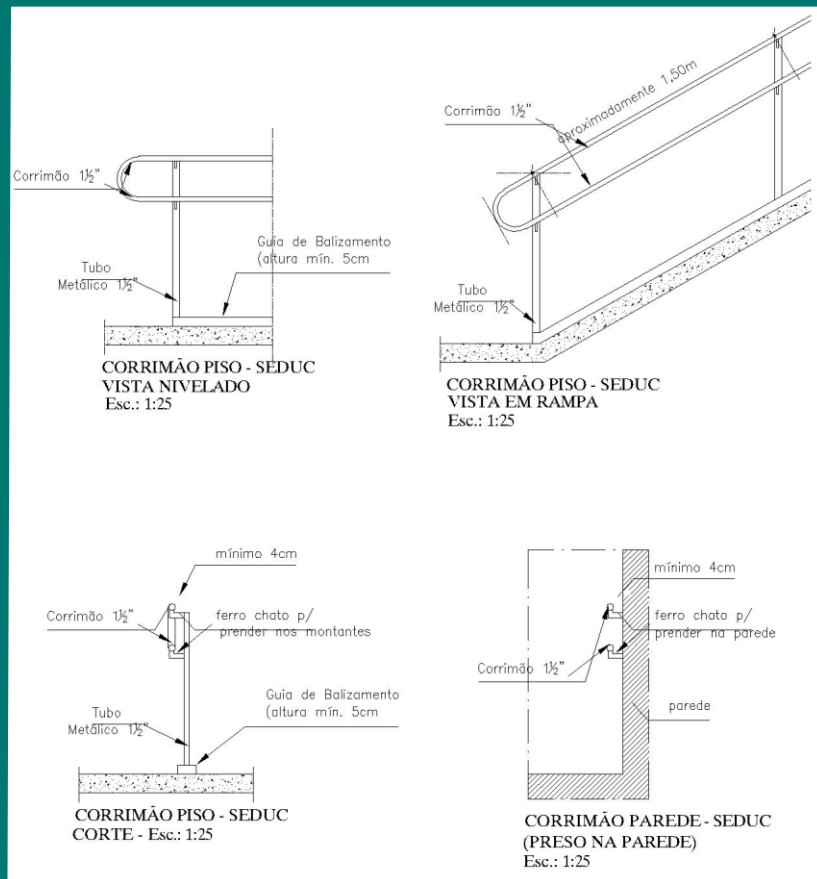
- **GUARDA-CORPO E CORRIMÃO:** utilizar os padrões SEDUC abaixo.




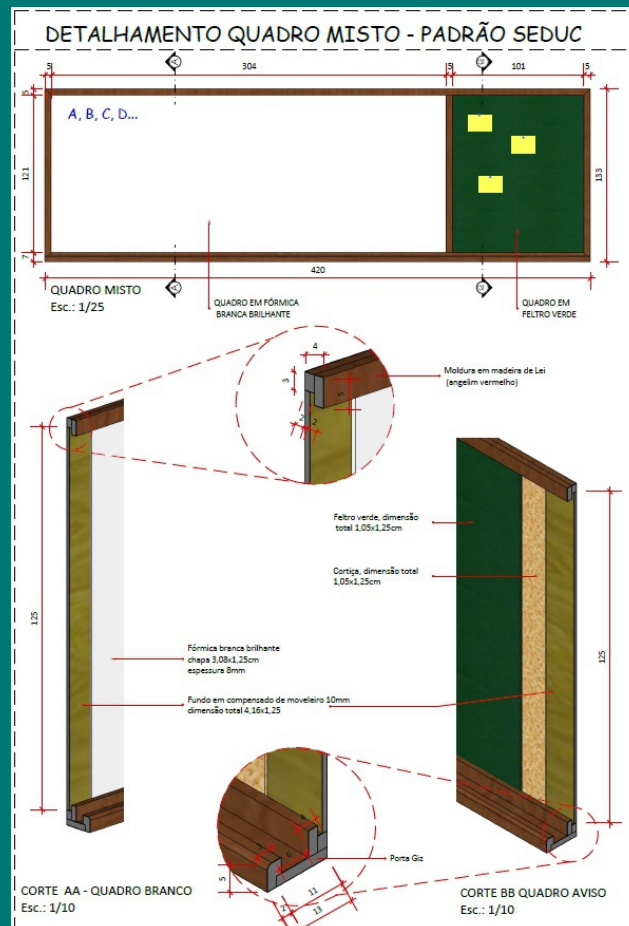
**Guarda-Corpo e Guarda-Corpo com Corrimão**




  
**Corrimão fixo  
no Piso  
e  
Corrimão fixo  
na Parede**



- 
**QUADRO BRANCO (MELAMÍNICO):** caso optem pela substituição dos Quadros comuns de Giz, utilizar o Quadro Branco quadriculado em Fórmica branca e brilhante, acoplado a um Quadro em Cortiça revestido de Feltro Verde (mural).



● **PINTURA:** utilizar as padronizações de cores em todos os ambientes internos e externos das unidades escolares.

SUPERINTENDÊNCIA DE INFRAESTRUTURA		Superintendência de Infraestrutura		Secretaria do Estado da Educação		GOIÁS	
GERÊNCIA DE PROJETOS E INFRAESTRUTURA E GERÊNCIA DE MANUTENÇÃO PREDIAL							
PADRONIZAÇÃO DE CORES PARA PINTURA DAS UNIDADES ESCOLARES ESTADUAIS E EDIFÍCIOS ADMINISTRATIVOS VINCULADOS À SECRETARIA DE ESTADO DA EDUCAÇÃO DE GOIÁS - 2020 (REF.: 02)							
1 - EDIFÍCIOS COM PADRÃO CONSTRUTIVO EM ALVENARIA REBOCADA E PADRÃO PRÉ-MOLDADA EM PLACA LISA OU COM REBOCO							
ITEM	LOCAL	ESPECIFICAÇÃO					
01	PAREDES EXTERNAS E CAIXA D'ÁGUA DE ALVENARIA	TIPO:	TINTA ACRÍLICA SEMI-BRILHO OU TEXTURA (CASO O REBOCO ESTEJA COM IMPERFEIÇÕES)				
		COR:	BRANCO GELO - 101				
02	ESTRUTURAS METÁLICAS (INCLUSIVE DE QUADRAS)	TIPO:	TINTA ESMALTE SINTÉTICO BRILHANTE				
		COR:	CINZA ESCURO - 504				
03	ESQUADRIAS METÁLICAS (JANELAS, PORTAS E PORTAIS), BRISES E SUAS ESTRUTURAS DE FIXAÇÃO, CORRIMÃO E GUARDA-CORPOS;	TIPO:	TINTA ESMALTE SINTÉTICO BRILHANTE				
		COR:	CINZA ESCURO - 504				
04	CAIXA D'ÁGUA METÁLICA	TIPO:	TINTA ESMALTE SINTÉTICO BRILHANTE				
		COR:	BRANCO NEVE - 500				
05	TETO	TIPO:	TINTA LÁTEX PVA				
		COR:	BRANCO NEVE - 100				
06	PAREDES INTERNAS	TIPO:	BARRADO - TINTA ESMALTE BRILHANTE / ACIMA DO BARRADO - TINTA ACRÍLICA SEMI-BRILHO				
		COR:	BARRADO - PLATINA - 502 / ACIMA DO BARRADO - BRANCO GELO - 101				
07	ESTRUTURAS EM CONCRETO APARENTE (VIGAS E PILARES) E ELEMENTOS VAZADOS	TIPO:	TINTA ACRÍLICA SEMI-BRILHO				
		COR:	BRANCO GELO - 101				
08	PORTÕES DE ENTRADA DE PESSOAS E VEÍCULOS	TIPO:	TINTA ESMALTE SINTÉTICO BRILHANTE				
		COR:	AZUL FRANÇA - 519				
09	MUIROS EXTERNOS	TIPO:	TINTA ACRÍLICA FOSCA				
		COR:	BRANCO GELO - 101 (VER DETALHAMENTO DO MURO DE ENTRADA)				
10	DETALHAMENTO MURO DO PORTÃO DE ENTRADA DE PESSOAS	TIPO:	TINTA ACRÍLICA FOSCA				
		COR:	AMARELO IPÊ - 145 / VERDE MUSGO - 134 / AZUL PROFUNDO - 131 (VER DETALHAMENTO DO MURO DE ENTRADA)				
11	MURETAS DE QUADRAS	TIPO:	TINTA ACRÍLICA FOSCA				
		COR:	BRISTOL - 241				
12	LETREIROS: FAIXA EXTERNA REBOCADA (1,00M DE ALTURA OU 1,40M DE ALTURA - DEPENDE DO MURO - VER DETALHAMENTO DO MURO DE ENTRADA) AO LADO DO PORTÃO PRINCIPAL	TIPO:	TINTA ACRÍLICA FOSCA				
		COR:	BRANCO GELO - 101 (VER DETALHAMENTO DO MURO DE ENTRADA)				
13	LETREIROS: ESCRITO	TIPO:	TINTA ACRÍLICA FOSCA				
		COR:	VERDE MUSGO - 134 (VER DETALHAMENTO DO MURO DE ENTRADA)				
14	LETREIRO MURO: BANDEIRA DO ESTADO DE GOIÁS	TIPO:	TINTA ACRÍLICA FOSCA				
		COR:	AMARELO IPÊ - 145 / AZUL PROFUNDO - 131 / VERDE MUSGO - 134 / BRANCO NEVE - 100 (ESTRELAS) - VER DETALHAMENTO DO MURO DE ENTRADA				
15	PISOS CIMENTADOS	TIPO:	TINTA PARA PISO, CASO OS PISOS JÁ SEJAM PINTADOS				
		COR:	CINZA CHUMBO - 504				
16	PAREDES CIRCULAÇÕES	TIPO:	BARRADO - TINTA ESMALTE BRILHANTE / ACIMA DO BARRADO - TINTA ACRÍLICA SEMI-BRILHO				
		COR:	BARRADO - PLATINA - 502 / ACIMA DO BARRADO - BRANCO GELO - 101				
<b>OBSERVAÇÕES:</b>	1 - A TIPOGRAFIA (NOS LETREIROS) A SER UTILIZADA PARA TODOS OS EDIFÍCIOS SERÁ A 'BW MITGA';						
	2 - DETALHES DE FACHADA: UTILIZAR A MESMA ESPECIFICAÇÃO DO ITEM 1 (PAREDES EXTERNAS);						
	3 - ESCOLAS PADRÕES 2000, SÉC. XXI E 6 SALAS RURAL: CASO SEJA OBRA EM ANDAMENTO, NOVA OU PARALISADA COM CONVÊNIO FEDERAL, PERMANECER COM AS CORES ESPECIFICADAS NO PROJETO ORIGINAL. CASO NÃO SEJA, UTILIZAR AS CORES PADRÕES DESCRITAS NESTE DOCUMENTO;						
	4 - UTILIZADA REFERÊNCIA DE CORES DO CATÁLOGO DE TINTAS DA MARCA LEINERTEX EM 08/01/2019;						
	5 - É FACULTADO NA EXECUÇÃO, MEDIANTE APROVAÇÃO DA GERÊNCIA DE PROJETOS E INFRAESTRUTURA, A GERÊNCIA DE MANUTENÇÃO PREDIAL E A GERÊNCIA DE FISCALIZAÇÃO E ACOMPANHAMENTO DE OBRAS, A UTILIZAÇÃO DE MARCAS SIMILARES, DESDE QUE TENHA QUALIDADE IGUAL OU SUPERIOR À ESPECIFICADA COMO REFERÊNCIA.						



**SUPERINTENDÊNCIA DE INFRAESTRUTURA**

**GERÊNCIA DE PROJETOS E INFRAESTRUTURA E GERÊNCIA DE MANUTENÇÃO PREDIAL**

Superintendência de  
Infraestrutura

Secretaria de  
Estado da  
Educação



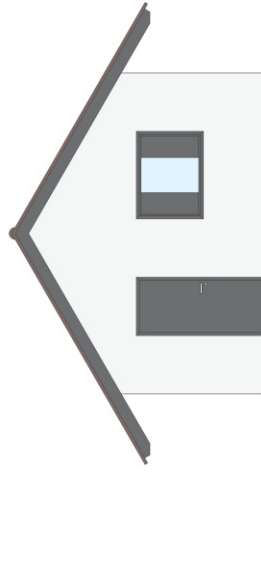
**PADRONIZAÇÃO DE CORES PARA PINTURA DAS UNIDADES ESCOLARES ESTADUAIS E EDIFÍCIOS ADMINISTRATIVOS VINCULADOS À SECRETARIA DE ESTADO DA EDUCAÇÃO DE GOIÁS - 2020 (REF.: 02)**

**2 - EDIFÍCIOS COM PADRÃO CONSTRUTIVO EM TIJOLO APARENTE E PRÉ-MOLDADO CARIMBADO**

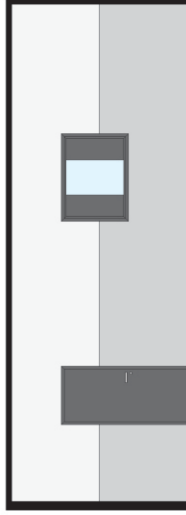
ITEM	LOCAL	ESPECIFICAÇÃO	
01	PAREDES EXTERNAS E CAIXA D'ÁGUA DE ALVENARIA	TIPO:	QUANDO O ESTADO GERAL DOS TIJOLOS ESTIVEREM BONS E QUE NÃO SOFRERAM PINTURA ANTERIOR - VERNIZ ACRÍLICO / QUANDO OS TIJOLOS APARENTES ESTIVEREM PICHADOS OU QUE SOFRERAM PINTURA ANTERIOR - TINTA ACRÍLICA SEMI-BRILHO
		COR:	PARA O SEGUNDO CASO ACIMA, APLICAR COR BRANCO GELO - 101
02	ESTRUTURAS METÁLICAS (INCLUSIVE DE QUADRAS)	TIPO:	TINTA ESMALTE SINTÉTICO BRILHANTE
		COR:	CINZA ESCURO - 504
03	ESQUADRIAS METÁLICAS (JANELAS, PORTAS E PORTAIS), BRISES E SUAS ESTRUTURAS DE FIXAÇÃO, CORRIMÃO E GUARDA-CORPOS	TIPO:	TINTA ESMALTE SINTÉTICO BRILHANTE
		COR:	CINZA ESCURO - 504
04	CAIXA D'ÁGUA METÁLICA	TIPO:	TINTA ESMALTE SINTÉTICO BRILHANTE
		COR:	BRANCO NEVE - 500
05	TETO	TIPO:	TINTA LÁTEX PVA
		COR:	BRANCO NEVE - 100
06	PAREDES INTERNAS / CIRCULAÇÕES	TIPO:	QUANDO O ESTADO GERAL DOS TIJOLOS ESTIVEREM BONS E QUE NÃO SOFRERAM PINTURA ANTERIOR - VERNIZ ACRÍLICO / QUANDO OS TIJOLOS APARENTES ESTIVEREM PICHADOS OU QUE SOFRERAM PINTURA ANTERIOR - BARRADO APLICAR TINTA ESMALTE BRILHANTE E ACIMA DO CARRADO APLICAR TINTA ACRÍLICA SEMI-BRILHO
		COR:	PARA O SEGUNDO CASO ACIMA, APLICAR BARRADO - PLATINA - 502 / ACIMA DO BARRADO - BRANCO GELO - 101
07	ESTRUTURAS EM CONCRETO APARENTE (VIGAS E PILARES) E ELEMENTOS VAZADOS	TIPO:	TINTA ACRÍLICA SEMI-BRILHO
		COR:	BRANCO GELO - 101
08	PORTÕES DE ENTRADA DE PESSOAS E VEÍCULOS	TIPO:	TINTA ESMALTE SINTÉTICO BRILHANTE
		COR:	AZUL FRANÇA - 519
09	MUROS EXTERNOS	TIPO:	TINTA ACRÍLICA FOSCA
		COR:	BRANCO GELO - 101 (VER DETALHAMENTO DO MURO DE ENTRADA)
10	DETALHAMENTO MURO DO PORTÃO DE ENTRADA DE PESSOAS	TIPO:	TINTA ACRÍLICA FOSCA
		COR:	AMARELO IPÊ - 145 / VERDE MUSGO - 134 / AZUL PROFUNDO - 131 (VER DETALHAMENTO DO MURO DE ENTRADA)
11	MURETAS DE QUADRAS	TIPO:	TINTA ACRÍLICA FOSCA
		COR:	BRISTOL - 241
12	LITREIROS: FAIXA EXTERNA REBOCADA (1,00M DE ALTURA OU 1,40M DE ALTURA - DEPENDE DO MURO - VER DETALHAMENTO DO MURO DE ENTRADA) AO LADO DO PORTÃO PRINCIPAL	TIPO:	TINTA ACRÍLICA FOSCA
		COR:	BRANCO GELO - 101 (VER DETALHAMENTO DO MURO DE ENTRADA)
13	LITREIROS: ESCRITO	TIPO:	TINTA ACRÍLICA FOSCA
		COR:	VERDE MUSGO - 134 (VER DETALHAMENTO DO MURO DE ENTRADA)
14	LITREIRO MURO: BANDEIRA DO ESTADO DE GOIÁS	TIPO:	TINTA ACRÍLICA FOSCA
		COR:	AMARELO IPÊ - 145 / AZUL PROFUNDO - 131 / VERDE MUSGO - 134 / BRANCO NEVE - 100 (ESTRELAS) - VER DETALHAMENTO DO MURO DE ENTRADA
15	PISOS CIMENTADOS	TIPO:	TINTA PARA PISO, CASO OS PISOS JÁ SEJAM PINTADOS
		COR:	CINZA CHUMBO - 304

**OBSERVAÇÕES:**

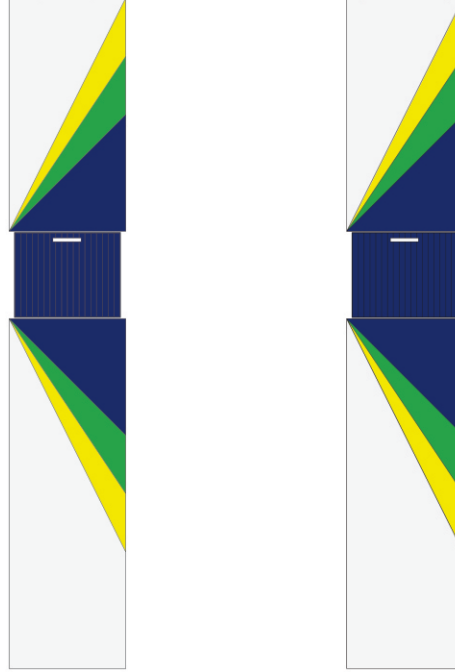
- 1 - A TIPOGRAFIA (NOS LETREIROS) A SER UTILIZADA PARA TODOS OS EDIFÍCIOS SERÁ A 'BW MITGA';
- 2 - DETALHES DE FACHADA: UTILIZAR A MESMA ESPECIFICAÇÃO DO ITEM 1 (PAREDES EXTERNAS);
- 3 - ESCOLAS PADRÕES 2000, SÉC. XXI E 6 SALAS RURAL: CASO SEJA OBRA EM ANDAMENTO, NOVA OU PARALISADA COM CONVÊNIO FEDERAL, PERMANECER COM AS CORES ESPECIFICADAS NO PROJETO ORIGINAL. CASO NÃO SEJA, UTILIZAR AS CORES PADRÕES DESCRITAS NESTE DOCUMENTO;
- 4 - UTILIZADA REFERÊNCIA DE CORES DO CATÁLOGO DE TINTAS DA MARCA LEINERTEX EM 08/01/2019;
- 5 - É FACULTADO NA EXECUÇÃO, MEDIANTE APROVAÇÃO DA GERÊNCIA DE PROJETOS E INFRAESTRUTURA, A GERÊNCIA DE MANUTENÇÃO PREDIAL E A GERÊNCIA DE FISCALIZAÇÃO E ACOMPANHAMENTO DE OBRAS, A UTILIZAÇÃO DE MARCAS SIMILARES, DESDE QUE TENHA QUALIDADE IGUAL OU SUPERIOR À ESPECIFICADA COMO REFERÊNCIA.



FACHADA - PADRONIZAÇÃO DE CORES 2020



VISTA INTERNA - PADRONIZAÇÃO DE CORES 2020



 **COLÉGIO ESTADUAL NOME COMPLETO**

MURO ENTRADA PRINCIPAL OPÇÃO 01 - PADRONIZAÇÃO DE CORES 2020

DU (DEPENDE DO ESPAÇO NO MURO)



 **COLÉGIO ESTADUAL NOME COMPLETO**

MURO ENTRADA PRINCIPAL OPÇÃO 02 - PADRONIZAÇÃO DE CORES 2020

**PADRONIZAÇÃO DE CORES - SECRETARIA DE ESTADO DA EDUCAÇÃO (SEDUC)  
UNIDADES ESCOLARES ESTADUAIS E EDIFÍCIOS ADMINISTRATIVOS - 2020**

PRANCHA:

**1/3**

SUPERINTENDÊNCIA: SUPERINTENDÊNCIA DE INFRAESTRUTURA      CONTEÚDO: CORES 2020 - REF.: 02      DATA: 13 de Outubro de 2020

DEPARTAMENTO RESPONSÁVEL: GERÊNCIA DE PROJETOS E INFRAESTRUTURA E GERÊNCIA DE MANUTENÇÃO PREDIAL

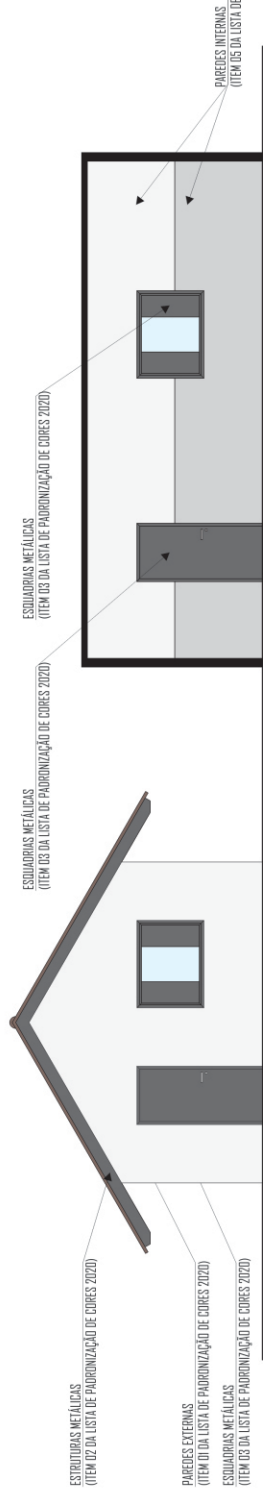


Secretaria de  
Estado da  
Educação

Superintendência de  
Infraestrutura

TIPOGRAFIA A SER UTILIZADA NOS EDIFÍCIOS DA SEDUC:

- BW MITGA**
- BW MITGA BLACK**  
 abcdefghijklmnopqrstuvwxyz  
 1234567890 !@#\$%^&\*~
- BW MITGA BOLD**  
 abcdefghijklmnopqrstuvwxyz  
 1234567890 !@#\$%^&\*~
- BW MITGA REGULAR**  
 abcdefghijklmnopqrstuvwxyz  
 1234567890 !@#\$%^&\*~



FACHADA ESPECIFICAÇÕES - PADRONIZAÇÃO DE CORES 2020

VISTA INTERNA ESPECIFICAÇÕES - PADRONIZAÇÃO DE CORES 2020

DETALHAMENTO MURO DO PORTÃO DE ENTRADA DE PESSOAS (ITEM 05 DA LISTA DE PADRONIZAÇÃO DE CORES 2020)

PORTÕES DE ENTRADA DE PESSOAS E VEÍCULOS (ITEM 07 DA LISTA DE PADRONIZAÇÃO DE CORES 2020)

LETREIRO MURO: BARRILEIRA DO ESTADO DE GOIÁS (ITEM 13 DA LISTA DE PADRONIZAÇÃO DE CORES 2020)

**COLÉGIO ESTADUAL NOME COMPLETO**

ESPECIFICAÇÕES MURO ENTRADA PRINCIPAL OPÇÃO 01  
 PADRONIZAÇÃO DE CORES 2020

**OU** (DEPENDE DO ESPAÇO NO MURO)

DETALHAMENTO MURO DO PORTÃO DE ENTRADA DE PESSOAS (ITEM 05 DA LISTA DE PADRONIZAÇÃO DE CORES 2020)

PORTÕES DE ENTRADA DE PESSOAS E VEÍCULOS (ITEM 07 DA LISTA DE PADRONIZAÇÃO DE CORES 2020)

LETREIRO MURO: BARRILEIRA DO ESTADO DE GOIÁS (ITEM 13 DA LISTA DE PADRONIZAÇÃO DE CORES 2020)

**COLÉGIO ESTADUAL NOME COMPLETO**

ESPECIFICAÇÕES MURO ENTRADA PRINCIPAL OPÇÃO 02  
 PADRONIZAÇÃO DE CORES 2020

PADRONIZAÇÃO DE CORES - SECRETARIA DE ESTADO DA EDUCAÇÃO (SEDUC)  
 UNIDADES ESCOLARES ESTADUAIS E EDIFÍCIOS ADMINISTRATIVOS - 2020

SUPERINTENDÊNCIA: SUPERINTENDÊNCIA DE INFRAESTRUTURA	CONTEÚDO: CORES 2020 - REF.: 02	DATA: 13 de Outubro de 2020
DEPARTAMENTO RESPONSÁVEL: GERÊNCIA DE PROJETOS E INFRAESTRUTURA E GERÊNCIA DE MANUTENÇÃO PREDIAL		

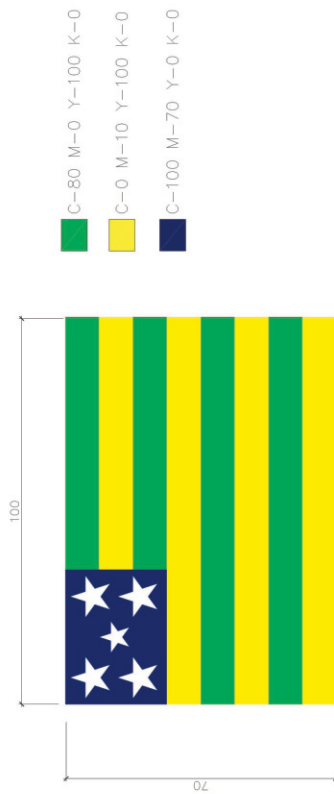
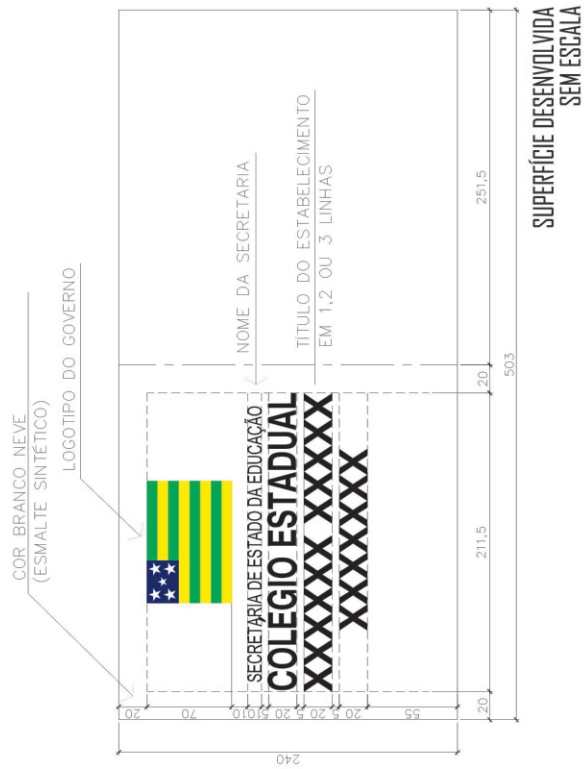
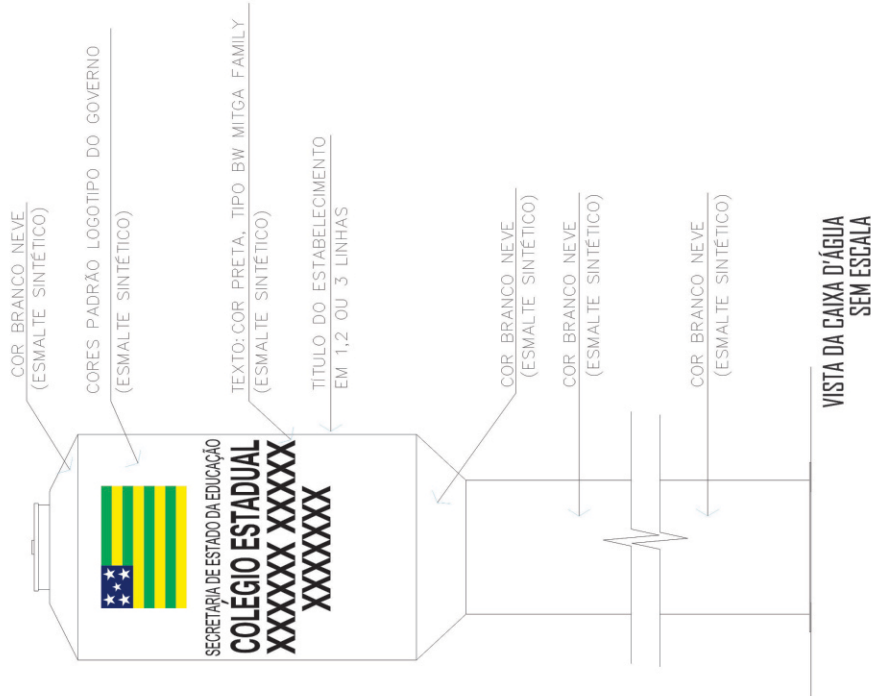
PRANCHA:

2/3

Superintendência de Infraestrutura

Secretaria de Estado da Educação





- ESCADAS E TUBOS - COR BRANCO NEVE
- MEDIDAS DE REFERÊNCIAS PARA CAIXA D'ÁGUA 5.000 LTS.
- UTILIZAR AS MESMAS MEDIDAS DO LOGOTIPO PARA AS DEMAIS CAIXAS D'ÁGUA

**PADRONIZAÇÃO DE CORES - SECRETARIA DE ESTADO DA EDUCAÇÃO (SEDUC)  
UNIDADES ESCOLARES ESTADUAIS E EDIFÍCIOS ADMINISTRATIVOS - 2020**

SUPERINTENDÊNCIA: SUPERINTENDÊNCIA DE INFRAESTRUTURA	CONTEÚDO: LOGOMARCA CAIXA D'ÁGUA	DATA: 13 de Outubro de 2020
DEPARTAMENTO RESPONSÁVEL: GERÊNCIA DE PROJETOS E INFRAESTRUTURA E GERÊNCIA DE MANUTENÇÃO PREDIAL		

PRANCHA:

3/3

Superintendência de Infraestrutura

Secretaria de Estado da Educação



# ORIENTAÇÕES DE LICITAÇÕES

## **L1** BASE LEGAL

- A Administração Pública: contratações por meio de Dispensa de Licitação tem como fundamento legal o art. 24, da Lei Federal nº 8.666/93. Os valores foram atualizados pelo Decreto nº 9.412/2018. Assim, para obras e serviços de engenharia, o valor máximo é de R\$33.000,00 (trinta e três mil reais); e para compras e serviços, o valor máximo é de R\$17.600,00 (dezessete mil e seiscentos reais).
- Portanto, entende-se que este programa, no qual o valor destinado é de R\$32.000,00 (trinta e dois mil reais) para cada unidade escolar, se enquadra na modalidade denominada Dispensa de Licitação.

## **L2** PROCEDIMENTOS

- Após a seleção dos serviços a serem feitos, o CONSELHO ESCOLAR deverá registrar e fundamentar em ATA o critério de escolha com assinatura dos participantes;
- Orçamentos de 3 (três) empresas do ramo em papel timbrado, contendo: data, prazo de validade e assinatura do Represente Legal;
- Registrar em Planilha os nomes das empresas e valores oferecidos na ordem e classificação;
- Efetuar Registro Fotográfico “Do antes e Do depois” da intervenção;
- Para a contratação da empresa vencedora:
  - Habilitação Jurídica:

- a) Cópia de Cédula de Identidade e CPF do representante legal;
- b) Registro comercial, no caso de empresa individual EIRELI ou MEI;
- c) Contrato Social em vigor, devidamente registrado, no caso de ME ou EPP.

**- Regularidade Fiscal e Trabalhista:**

- a) Cadastro Nacional de Pessoas Jurídicas – CNPJ do Ministério da Fazenda;
- b) Certidão Conjunta emitida pela Procuradoria Geral da Fazenda Nacional e Secretaria da Receita Federal do Brasil, relativa à Dívida Ativa da União e aos tributos administrados pela Secretaria da Receita Federal do Brasil e que abrange as contribuições previdenciárias (INSS);
- c) Certidão Negativa de Débito em Dívida Ativa expedida pela Secretaria da Economia de Goiás;
- d) Certidão Negativa de Débito Municipal, onde a Licitante tem sua sede;
- e) Certificado de Regularidade do FGTS – CRF, expedido pela Caixa Econômica Federal – CEF;
- f) Certidão Negativa de Débitos Trabalhistas –

**CNDT.**

- Justificativa da Dispensa;
- Ratificação do Ato de Dispensa – assinatura da Presidente do Conselho;
- Emissão de Ordem de Serviço.

## **CRONOGRAMA DAS ETAPAS**

<b>CRONOGRAMA DO PROGRAMA REFORMAR - EDIÇÃO 2 (2020/2021)</b>	
<b>ETAPAS</b>	<b>PRAZOS*</b>
REPASSE FINANCEIRO AOS CONSELHOS ESCOLARES	ATE DIA 14 DE OUTUBRO DE 2020.
LANÇAMENTO DO PROGRAMA	DIA 15 DE OUTUBRO DE 2020.
PROCEDIMENTOS LICITATÓRIOS E EFETIVAÇÕES DAS CONTRATAÇÕES DAS EMPRESAS PARA EXECUÇÃO DOS SERVIÇOS	ATE DIA 30 DE NOVEMBRO DE 2020.
FINALIZAÇÕES DAS EXECUÇÕES DAS OBRAS / SERVIÇOS	ATE DIA 31 DE JANEIRO DE 2021.
PRESTAÇÃO DE CONTAS	ATE DIA 28 DE FEVEREIRO DE 2021.

\* NÃO HAVERÁ PRORROGAÇÃO DE PORTARIA, EXCETO EM CASO DE TROCA DE MEMBROS DO CONSELHO QUE DE ALGUMA FORMA, LEGALMENTE, ASSINAM DOCUMENTOS.

**SEDUC**  
Secretaria de  
Estado da  
Educação



**RONALDO RAMOS CAIADO**  
GOVERNADOR DO ESTADO DE GOIÁS

**LINCOLN TEJOTA**  
VICE-GOVERNADOR DO ESTADO DE GOIÁS

**APARECIDA DE FÁTIMA GAVIOLI**  
SECRETÁRIA DE ESTADO DA EDUCAÇÃO

**RODOLFO DE OLIVEIRA AFONSO**  
SUPERINTENDENTE DE INFRAESTRUTURA

**GUSTAVO VEIGA JARDIM**  
GERENTE DE PROJETOS E INFRAESTRUTURA

GUIA ELABORADO POR:  
**GUSTAVO VEIGA JARDIM**  
GERENTE DE PROJETOS E INFRAESTRUTURA DA SEDUC

APOIO:  
**ALESSANDRA BATISTA LAGO**  
GERENTE DE LICITAÇÃO DA SEDUC

DATA REFERÊNCIA:  
09/10/2020